





Wie doet wat?

- EMA/CBG Registratie vaccins
- Gezondheidsraad Advies vaccinatiestrategie
- Overheid Besluit vaccinatie, inkoop vaccins (Europees),
publieksvoorlichting
- RIVM Advisering Overheid, coördinatie
vaccinatiecampagne (o.a. logistiek,
deskundigheidsbevordering, monitoring en
evaluatie)
- Vaccinerende partijen* Toediening vaccinaties, vaccinatiebewijs,
lokale en centrale registratie CIMS

* GGD'en, huisartsen, verpleeghuizen, instellingen, werkgevers



Rationale doelgroepen vaccinatie

- Kwetsbaren eerst (ernstige ziekte/sterfte voorkomen)
- Werkers gezondheidszorg: risicoloper, risicovormer, en zorg in stand houden

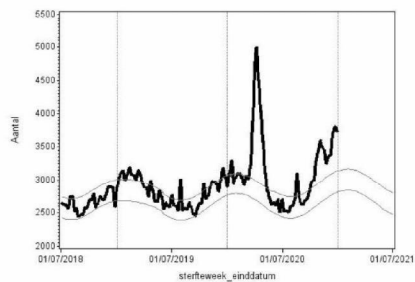
- Nog weinig bekend over effect vaccins op verspreiding virus
- Leeftijd belangrijkste risicofactor, daarnaast chronische hart-, longaandoeningen, DM
- Vaccins ook onderzocht bij ouderen en medische risicogroepen

- Op hoofdlijnen gelijk in alle landen
- Op details verschillen (demografie, risico's, aantallen, politieke keuzes)



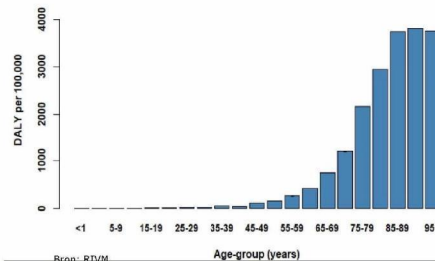
COVID-19 sterfte en ziektelast in Nederland

**Aantal sterfgevallen per week,
1/7/2018 – 30/12/2020, Nederland**



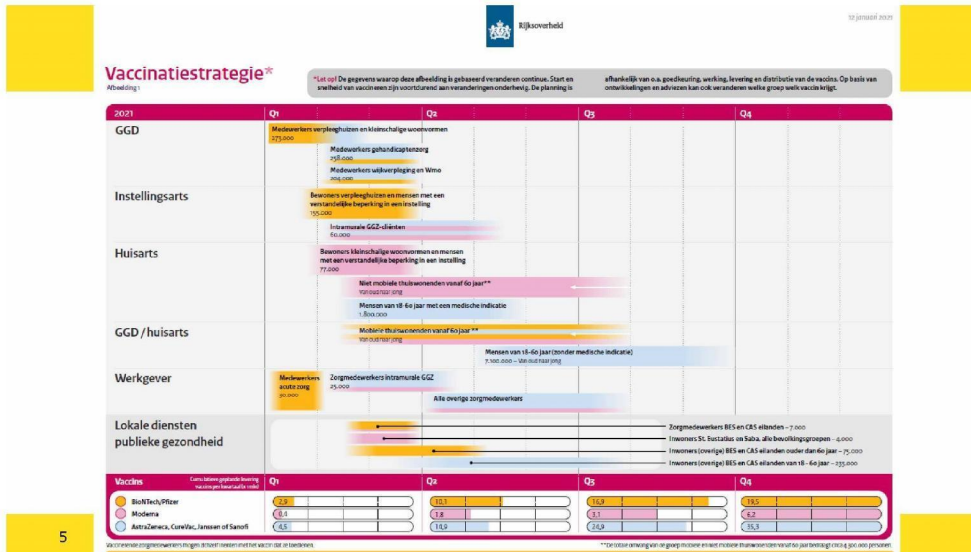
Bron: www.RIVM.nl

**Hoeveelheid gezondheidsverlies in jaren, per
100.000 inwoners per leeftijdsgroep,
1e COVID-19 golf, Nederland**



Bron: RIVM

Age-group (years)



UN



Richtlijn (<https://ici.rivm.nl/richtlijnen/covid-19-vaccinatie>)

- Absolute contra-indicaties
 - Aangetoonde ernstige allergie voor bestanddeel vaccin
 - Aangetoonde ernstige allergische reactie na eerdere toediening vaccin
- Relatieve contra-indicaties
 - Koorts
 - COVID-19
 - Anesthesie
 - COVID-19 monoclonale antistoffen
 - Epilepsie
 - Zwangerschap
- Ernstige immuunstoornissen en hiv
- Verhoogde bloedingsneiging



Take-home messages

- Prioritering vaccinatie: voorkomen ernstige ziekte en sterfte, leeftijd belangrijkste risicofactor
- Grootschalige vaccinatiecampagne, maar maatregelen blijven voorlopig nodig
- Goede registratie van groot belang voor uitvoering, monitoring en evaluatie
- Uitvoering vaccinatiestrategie afhankelijk van:
 - Geschiktheid vaccins voor specifieke doelgroepen
 - Beschikbare hoeveelheid vaccins
 - Wijze waarop vaccins worden geleverd (o.a. bewaartemperatuur, #vaccins per verpakking)
- **Cruciale rol huisarts in vaccinatiecampagne!**

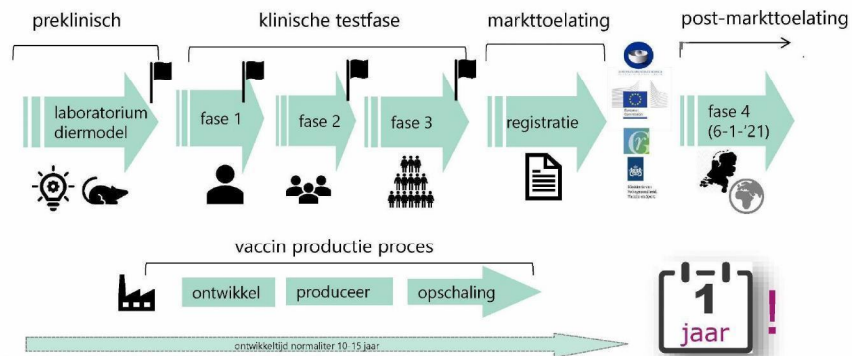


Informatie-websites RIVM

- Richtlijn <https://ici.rivm.nl/richtlijnen/covid-19-vaccinatie>
- Informatie voor professionals <https://www.rivm.nl/covid19vaccinatieprofessionals>
- Frequently asked questions (FAQs) <https://www.rivm.nl/coronavirus-covid-19/vaccins/vragen-en-antwoorden-coronavaccin>
- Nieuwsbrief <https://www.rivm.nl/abonneren/nieuwsbrief-covid-19-vaccinatie>



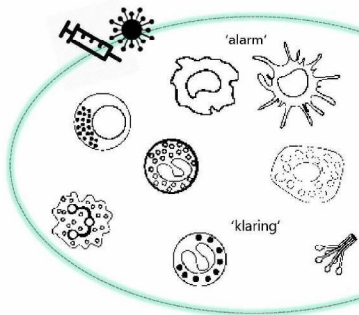
Ontwikkeling vaccins



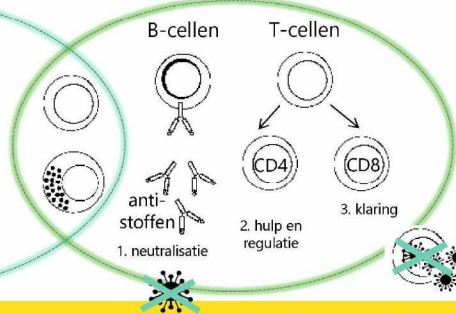


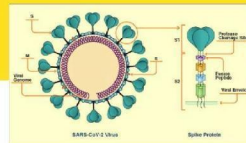
De immuunrespons

AANGEBOREN (globale patronen, snel)



AANGELEERD (specifieke antigenen, specifieke functie, geheugen, 1^e = traag, 2^e etc = snel)





COVID-19 vaccins

type \ fase (n=233)	dood of verzwakt coronavirus	Vector	Eiwit	DNA/RNA
	15	38	79	38
	10	17	21	15

dd 6-01-2021, WHO

EU contract
Toelating EU





De vaccins in 2021



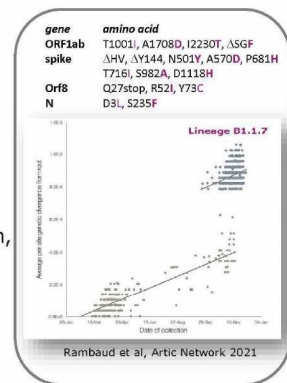
Immunogeniciteit *		veiligheid * (bijwerkingen [Ⓜ])		Efficacy (%)	Prikken (n)
18-60jr	>60jr	18-60jr	>60jr		
+++	++(+)	++ [Ⓜ]	+ [Ⓜ]	95	2; D0+21
+++	++(+)	++	+	94,5	2; D0+28
+++	++	++	+	62-90	2; D0+28
++	+(+)	+++	++	onbekend	1 of 2
++	?	++	?	onbekend	2; D0+28
++	+-	?	?	onbekend	1

absolute vergelijking tussen producten niet goed mogelijk



FAQ over immuniteit

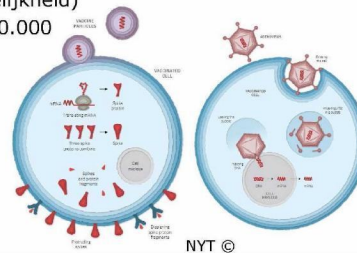
- Duur bescherming (onbekend, 2-3 jaar ?)
- Immuun door natuurlijke infectie
 - Grote variatie in primaire respons (van zwak tot overgestimuleerd)
 - Besparing vaccin | pre-screening
- Uitstel 2^e prik (langer dan tot 6 weken na 1^e prik):
 - Snelle afname en nog weinig functie van IgG antistoffen, nog geen meetbare cellulaire immuniteit na 1^e prik
 - Risico ontstaan virus varianten
- Herkenning circulerende SARS-CoV-2 virus varianten:
 - Engelse & Zuid-Afrikaanse varianten





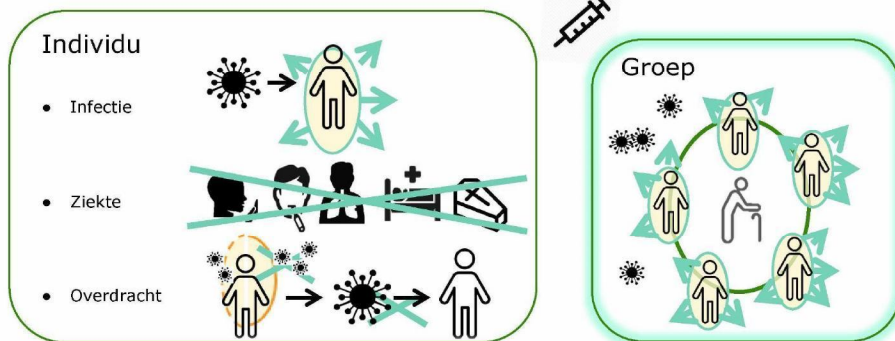
FAQ over bijwerkingen en veiligheid

- Activering van het aangeboren immuunsysteem
- Acceptabel en kortdurend
 - Lokaal (pijn, zwelling, roodheid)
 - Systemisch (koorts, hoofdpijn, moeheid, misselijkheid)
 - Anafylactische reacties *Comirnaty*: n= 1 op 100.000
- Mogelijke zeldzame bijwerkingen
 - Europese monitoring (Lareb, ACCESS)
 - Veel desinformatie!





Welk vaccin voor welke groep of strategie?





Take-home message (2)

- Aanleren (anti-spike) immuniteit kost tijd
- Werkzaamheid en bijwerkingen, twee kanten van de immuun-medaille
- Variatie in vaccinrespons door:
 - Leeftijd
 - Immuunparameters (genetische factoren)
 - Onderliggende aandoeningen
 - Immuuntherapie
 - Eerdere SARS-CoV-2 infectie
 - Interval tussen 1^e en 2^e prik
- Geschiktheid vaccins voor specifieke doelgroepen: Gezondheidsraad
- **Rol huisarts in voorlichting**